

**REGIONE CAMPANIA**

**Provincia del Consiglio dei Ministri**  
*Il Consiglio dei Ministri ha autorizzato, nel territorio dell'Unità d'Italia, interventi del nome del*  
**23 agosto 2017**

**PROTEZIONE CIVILE**  
 Dipartimento della Protezione Civile

Plano degli studi di microzonazione sismica di III livello dei Comuni di Casamicciola, Lacco Ameno e Forio, ai sensi del D.L. 28 settembre 2018, n. 109 art. 18, comma 1, lettera h)

## MICROZONAZIONE SISMICA

### Carta geologico - tecnica

scala 1: 3.500

**Regione Campania**  
**Comune di Lacco Ameno**




**Suppenti Realizzazione**  
 Dott. Geol. Giuseppe Rieko  
 Dott. Geol. Antonio Petrucione  
 Dott. Geol. Annarita Di Grazia  
 Dott. Geol. Alessia Iannotta  
 Dott. Geol. Filomena Miragliuolo  
 Dott. Geol. Gaetano Lotito

**Data e revisione**



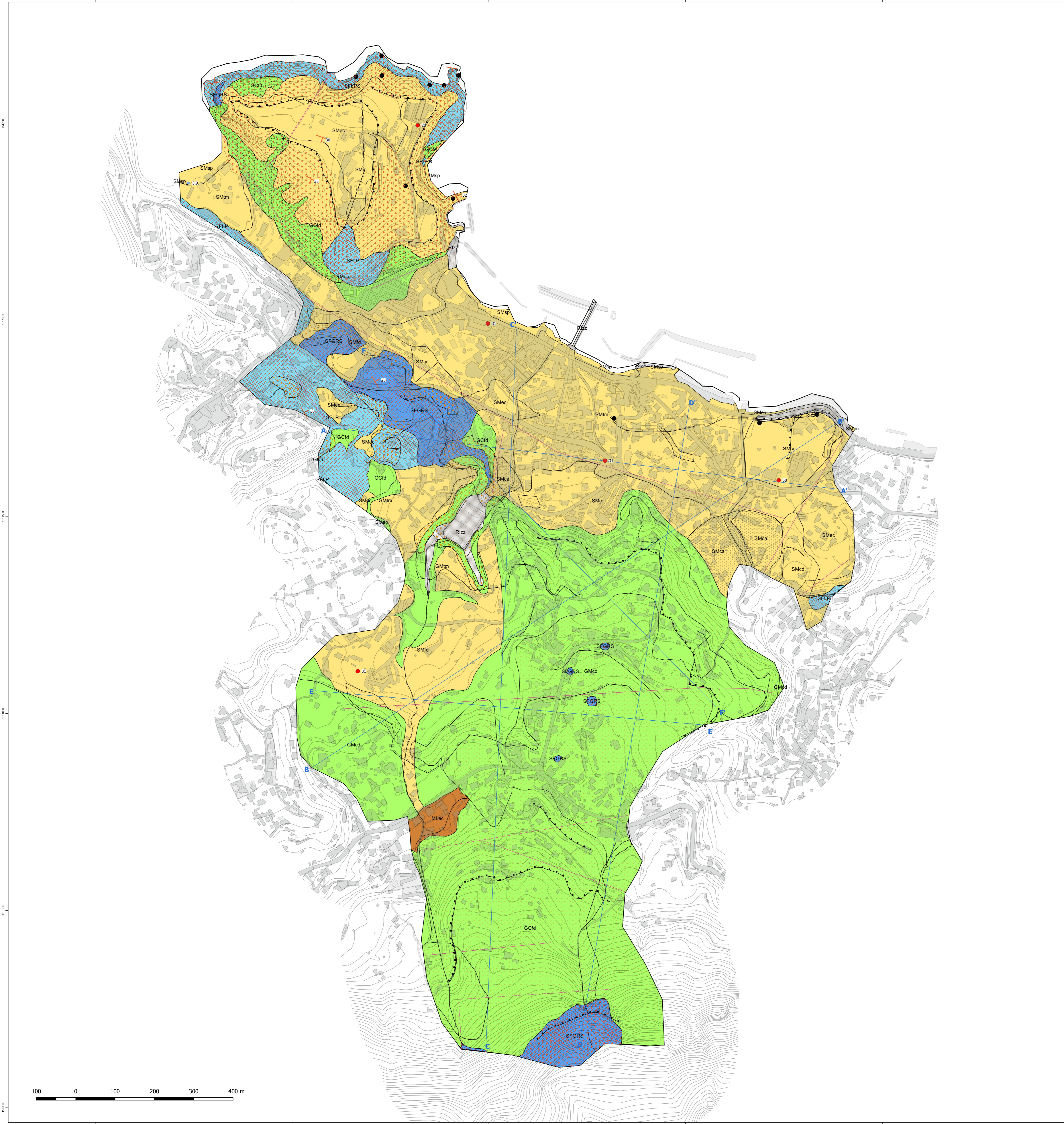
### LEGENDA

#### TERRENI DI COPERTURA

- Rizz** Depositi e opere antropiche. Terreni di discarica e di ro-lettero grossolani eterogenei ed eterogenei con abbondante matrice limosa sabbiosa, opere di difesa costiera in cemento, calcinuzzo e grandi blocchi litici. (Codici CARO VI e b3)
- GMm** Successione marina continentale di piena costiera. Depositi alluvionali terrazzati costituiti da sabbie e argille sabbiose, terreni detritici caotici. Fase compatta sedimenti marini di spiaggia fossilifera, attualmente sollevati a circa 55 m s.l.m. (Codici CARO LMV)
- GCld** Depositi epiclastici massivi molto grossolani formati da mega blocchi (> 10 m) e blocchi di tufo interamente frantumati. Tronchi di depositi di deboli argille (DA) derivanti dal sollevamento gravitativo del settore settentrionale del blocco emergente del Monte Isomero. Depositi eterogenei a granulometria variabile dalla ghiaia al limo, contenenti grandi blocchi litici grossolani, frammenti di schisti. (Codici CARO LMV)
- GCN** Anziani gravitativi di materiale eterogeneo (tuffi, tuffi sabbiosi, piroclastici e depositi epiclastici) ed eterogeneo fino a blocchi monolitici di grandi dimensioni in matrice sabbiosa argillosa. Depositi eterogenei e strutturati da matrice a caotica a prevalente componente sabbiosa limosa ed argillosa. di ambiente di fialda detritica (Codici CARO s1a-s1b)
- SMp** Depositi di spiaggia costiera prevalentemente da sabbie medio fini e grossolane e da depositi limosi e argillosi di ambiente di retrospiaggia. (Codici CARO g2)
- SMm** Depositi di spiaggia costiera prevalentemente da sabbie medio fini e grossolane e da depositi limosi e argillosi con abbondante scheletro detritico eterogeneo di ambiente di retrospiaggia in corrispondenza di terrazzi marini. (Codici CARO g2, b)
- SMc** Depositi eluvio-colluviali a granulometria sabbiosa, limosa sabbiosa e argillosa con scheletro detritico eterogeneo da minuto a localmente grossolano. Derivano dall'alterazione di piroclastici e tuffi, talora contenenti lapilli pomice e scorie in posto o sedimenti dopo un breve ruscamento. (Codici CARO b2)
- SMg** Alternanze di livelli cistolitici e pomice emulsi incoerenti di colore biancastro. Depositi di ash e di correnti di densità turbolente (energia associata ai prodotti di alterazione dei tuffi di Ciara affluenti nella zona di Monte Vico. (Codici CARO PMT)
- SMcd** Depositi di conoidi detritica a granulometria sabbiosa limosa con scheletro detritico eterogeneo da minuto a localmente grossolano derivanti dall'alterazione di piroclastici e tuffi, talora contenenti lapilli pomice e scorie. (Codici CARO b2)
- SMH** Depositi di conoidi fialda detritica da incoerenti a debolmente litificati, da massivi, ricchi in matrice sabbiosa e limosa, a strutturati, costituiti da sabbie grossolane, sabbie limose e ciottoli eterogenei, fino a blocchi di tuffi, tuffi sabbiosi ed epiclastici. (Codici CARO s4)
- SMca** Depositi di conoidi alluvionale a granulometria sabbiosa limosa con scheletro detritico eterogeneo da minuto a localmente grossolano derivanti dall'alterazione di piroclastici e tuffi, talora contenenti lapilli pomice e scorie. (Codici CARO b2)
- SMec** Lami sabbiosi e argillosi colluviali poco consolidati, a luoghi podgerizzati al top (codici CARO b2)

#### SUBSTRATO GEOLOGICO

- Zoro** Substrato lapideo, alterato e fratturato, caratterizzato dalle formazioni laviche di Zoro, Monte Vico e della Fumada. Depositi marini di breccia piroclastica ricche in matrice sabbiosa grossolana, lave trachitiche a blocchi contenenti inclusi mafici. Lave trachitiche di colore grigio da massive a grossolanamente stratificate. (Codici CARO ZKO1, ZKO2, LMVb, PUD)
- LMVb** Lave trachitiche di colore grigio-rossiccio grossolanamente stratificate. (Codici CARO LMVb)
- Tufi** Tuffi massivi di colore da verde smeraldo a verde chiaro, costituiti da lapilli e bombe pomice e scorie. Tuffi ignimbritici litici massivi e coesivi in grandi fasce sabbiose. Tuffi gialli stratificati ricchi in livelli di bombe e lapilli scorie e pomice. Epiclastici da debolmente a nodosamente litificati di colore giallastro e verdastro da massive a debolmente strutturate, spesso contenenti ciottoli plurimetri. (Codici CARO TMS, VLA, CPM)



### Legenda

#### Forme di superficie e sepolte

- Conoidi alluvionali
- Fialda detritica
- Orlo di scarpata morfologica naturale o artificiale (10-20 m)
- Orlo di scarpata morfologica naturale o artificiale (> 20 m)
- Cresta
- Asse di paleovallo
- Picco isolato
- Cavità sepolta isolata/ sinkhole/ dolina

#### Instabilità di versante

- Frana quiescente da crollo o ribaltamento
- Frana quiescente da scorrimento
- Frana inattiva scorrimento
- Frana inattiva crollo o ribaltamento

#### Elementi tettonico strutturali

- Faglia potenzialmente attiva e capace - diretta - certa
- Faglia potenzialmente attiva e capace - diretta - incerta
- Faglia potenzialmente attiva e capace - cisammissivo non diretto - incerta

#### Elementi geologici e idrogeologici

- Glacitura strati
- Pozzo o sondaggio che non ha raggiunto il substrato geologico (m)
- Profondità (m) delle falde in aree con sabbie e/o ghiaie
- Traccia della sezione geologica rappresentativa del modello del sottosuolo